



ДИЗАЙНЕР
ОЛЬГА ГЛАЗУНОВА

КЛАССИКА ВЕЧНА, ЭТО ОБРАЗЕЦ СИММЕТРИИ И ЕДИНОЙ ГАРМОНИИ. ЧТОБЫ БЫЛО НЕ ТАК АУТЕНТИЧНО И СТРОГО, ДИЗАЙНЕР ОЛЬГА ГЛАЗУНОВА ПРИДУМАЛА ИНТЕРЕСНЫЕ ЦВЕТОВЫЕ КОНТРАСТЫ, СОВРЕМЕННЫЕ ТЕХНИЧЕСКИЕ РЕШЕНИЯ И МНОГОЕ ДРУГОЕ ДЛЯ ОРИГИНАЛЬНОЙ ИНТЕРПРЕТАЦИИ ОДНОГО ИЗ САМОГО ПОПУЛЯРНОГО ДИЗАЙНЕРСКОГО СТИЛЯ

ИНТЕРПРЕТАЦИЯ КЛАССИКИ



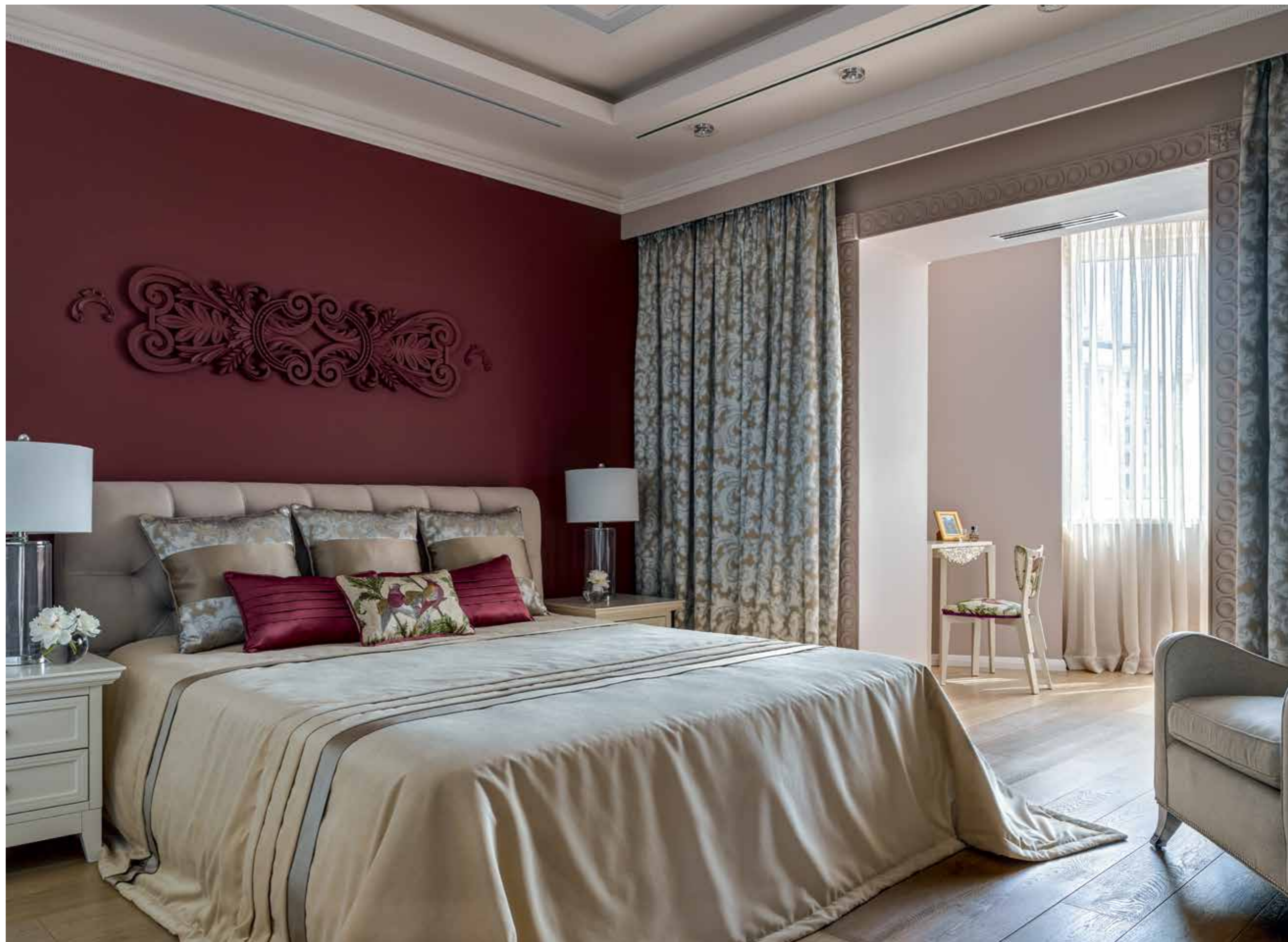
Интерьер квартиры задуман как современная трактовка классического стиля. В основе оформления квартиры – эклектика, сочетание традиционных элементов классики и современных тенденций в дизайне интерьера. Холл с высокими дверными проемами является эпицентром первого этажа квартиры, вокруг которого располагаются остальные помещения. Парадный холл оформлен по принципу симметрии, с витражными световыми фонами потолка и ответной яркой графикой плитки на полу. Гостиная, объединенная с кухней и столовой с помощью расположения открытого камина и проема с высокой раздвижной дверью с витражными элементами приобретает значимость парадного помещения. Кухонный гарнитур, стулья, стол в столовой выполнены из дерева, с нанесением цветных финишных покрытий.



НА ВТОРОМ ЭТАЖЕ СОЗДАНО ПРИВАТНОЕ ПРОСТРАНСТВО, ОФОРМЛЕНИЕ КОТОРОГО ПРЕДЛОЖЕНО В СОВРЕМЕННОМ ЛОФТОВОМ СТИЛЕ, СООТВЕТСТВУЮЩЕМ ПЛАНИРОВОЧНОМУ РЕШЕНИЮ, БЕЗ ПЕРЕГОРОДОК, С ОСТЕКЛЕННОЙ КРЫШЕЙ ТЕРАССЫ

В большой спальне (на фото) объем балкона присоединен к помещению, что позволило создать уютный кабинет. На втором этаже жилая площадь квартиры объединена с утепленной террасой, в которой устроено остекление крыши и стен. Пространство второго этажа спланировано, как отдельные апартаменты для индивидуального использования и имеет выделенный санузел с душевой. Остальные помещения: спальня, кабинет, гостиная зона и лаунж-зона спроектированы как открытое пространство, без перегородок. Насыщенные цвета стен и мебели соревнуется с легкими и изящными оттенками белого и бежевого цветов. Такое прочтение классики делает проект консервативным, но при этом оригинальным и современным. ♦

ИЗЯЩНЫЙ ЛЕПНОЙ ДЕКОР НАД КРОВАТЬЮ ПОДЧЕРКИВАЕТ КЛАССИЧЕСКУЮ НАПРАВЛЕННОСТЬ ИНТЕРЬЕРА ПРОЕКТА. ОДНАКО ЗА АРИСТОКРАТИЧЕСКИМ СТИЛЕМ СКРЫВАЕТСЯ ТЕХНОЛОГИЧЕСКОЕ РЕГУЛИРУЕМОЕ ОСВЕЩЕНИЕ И ДРУГИЕ СОВРЕМЕННЫЕ УДОБСТВА



(СЛЕВА) ПРИ ВХОДЕ В КВАРТИРУ
ВЫДЕЛЕНА ЦЕНТРАЛЬНАЯ СТЕНА,
ОКРАШЕННАЯ В ОТТОНОК
РУБИНОВОГО ЦВЕТА.
(СПРАВА) В ВАННОЙ ИСПОЛЬЗОВАНЫ
КЕРАМИЧЕСКАЯ ПЛИТКА
ВЫПОЛНЕННАЯ
В ВИДЕ «ПАРКЕТНЫХ ДОСОК»



Фото: Сергей Ананьев

