



Ольга Глазунова,
ДИЗАЙНЕР:

О проекте

— Интерьер квартиры задумывался в современном стиле. В основе оформления пространства — эклектика, сочетание современных тенденций в дизайне с эстетикой конструктивизма, заложенной в планировочном решении. Особенный ритм центральному помещению квартиры — гостиной — задавала планировка дома, построенного в духе модернизма 1920-х годов. Общественная зона квартиры включает гостиную с камином, столовую и кухню с барной стойкой. Для визуального разделения функциональных зон часть стен окрашена, а часть оформлена зеркальной плиткой, шпонированными панелями и обоями. Общая гамма интерьера — цвета корицы с оттенками какао и лайма. Приватные пространства оформлены в соответствии с предпочтениями владельцев, но по цветовому решению и фактурам отделочных материалов имеют связь с общественными зонами. Например, одна из стен спальни полностью отделана панелями в шпоне, скрывающими двери в гардеробную и тренажерную комнаты. Именно с помощью этой стеной пространство спальни, изначально трапециевидное, было не только функционально реорганизовано, но и обрело симметрию.

О стиле

— Эклектика — это сочетание разных, но не противоречащих друг другу стилей. Важно выделить основной, который будет дополняться стилем-спутником. Не стоит забывать и о классических элементах, создающих ощущение гармонии.



[1] Комод Ecrin от JNL выполнен из массива клена и обит тканью, ручки из металла.

[2] Зеркало Apollon от HAMILTON CONTE PARIS в массивной позолоченной раме.

[3] Гарнитур для спальни из коллекции Venezia от CENEDESE. Изголовье кровати украшено декоративной стежкой.



Оформленный Ольгой Глазуновой интерьер — это идеальное пространство для жизни семьи с ребенком.

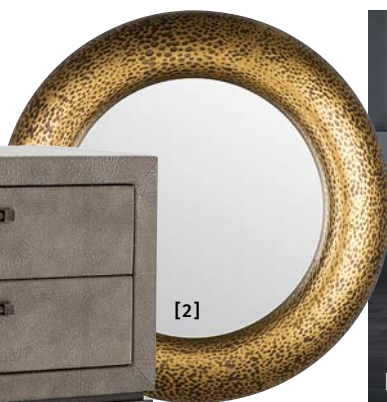
Эклектика в оттенках корицы

Оформляя интерьер в эклектичном стиле, важно найти правильный баланс между его составляющими. У дизайнера Ольги Глазуновой таких составляющих было две: заложенные самой архитектурой дома идеи конструктивизма и современные веяния в дизайне.

В результате получилось создать абсолютно гармоничное пространство, в котором каждая деталь на своем месте. Одна из ведущих ролей в проекте была отведена цвету: именно оттенки корицы позволили объединить столь разноплановые элементы в единое целое.



[1]



[2]



[3]